

RECENZJA

Brother VQ4 to niezastąpione narzędzie dla miłośników krawiectwa, zarówno tych, którzy rozpoczęli już swoją przygodę z szyciem i potrzebują sprzętu, który zaspokoi ich rosnące oczekiwania względem maszyny, na której udoskonalą swoje umiejętności, ale także dla tych, którzy zajmują się szyciem zawodowo.



JAKOŚĆ



TECHNOLOGIA



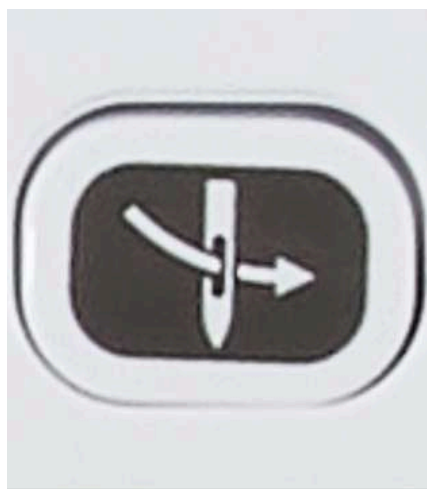
PRECYZJA

Recenzja, którą Państwo czytają jest napisana z perspektywy krawca, który ceni jakość, precyzję i technologię ułatwiającą codzienną pracę oraz artysty tekstylnego, dla którego tkaniny to paleta barw i tekstur, które można wyeksponować za pomocą szycia. Opisując moje doświadczenia z tą zaawansowaną maszyną, chciałbym zwrócić uwagę na kluczowe funkcje, które uczynią szycie fascynującym tańcem z tkaniną.

SZYBKOŚĆ

Nieprzypadkowo na wstępie zaczęę od **zaawansowanego automatycznego nawlekacza igły**, bo to prawdziwy majstersztyk tej maszyny, który sprawia, że konkurencja zostaje daleko z tyłu.

Przeprowadź nitkę przez mechanizm w kilka sekund, umieść w specjalnym otworze, kliknij na przycisk i ciesz się zawsze dobrze nawleczoną igłą. To rozwiązanie, które sprawi, że nawet najbardziej skomplikowane projekty, kiedy często trzeba zmieniać kolory nici, wykonamy szybciej i bez stresu.



BROTHER VQ4



FUNKCJONALNOŚĆ

Funkcje laserowe to jak sztuka rysowania na tkaninie. Precyzyjne oznaczanie punktu do którego chcemy szyć, pozycjonowanie igły jednym muśnięciem "laserowego pióra" czy wyznaczanie szerokości ściegu z precyzją do 1 milimetra to prawdziwy game changer. Każdy ścieg staje się unikalnym akcentem w krawieckim tańcu. Dodając do tego możliwość wyświetlenia laserowego liniału, dochodzimy bez trudu do mistrzowskiej precyzji podczas szycia zaawansowanych projektów.



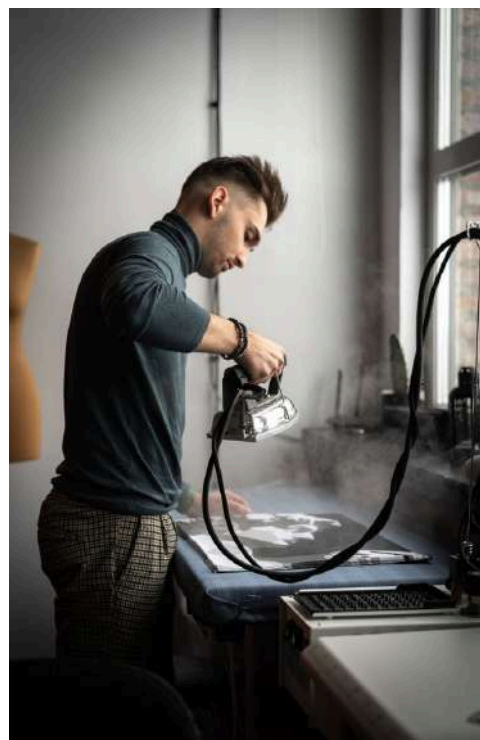
WYPOSAŻENIE

Bardzo bogate wyposażenie dodatkowe, dołączone do maszyny sprawia, że kupujemy produkt kompletny. Jak dla mnie najważniejszym rozszerzeniem funkcjonalności jest **mechanizm transportu górnego**, który łączymy z komputerem pokładowym za pomocą specjalnej wtyczki.

Montujemy jedną z dołączonych specjalnych szerokich stopek zgodnie z podpowiedzią systemu i lecimy w podróż szycia. W świecie trudnych materiałów, gdzie welwet spotyka się z satyną, a ekoskóra tańczy z różnym tarcim, funkcja ta staje się nieocenionym partnerem w dokładnym szyciu.



BROTHER VQ4



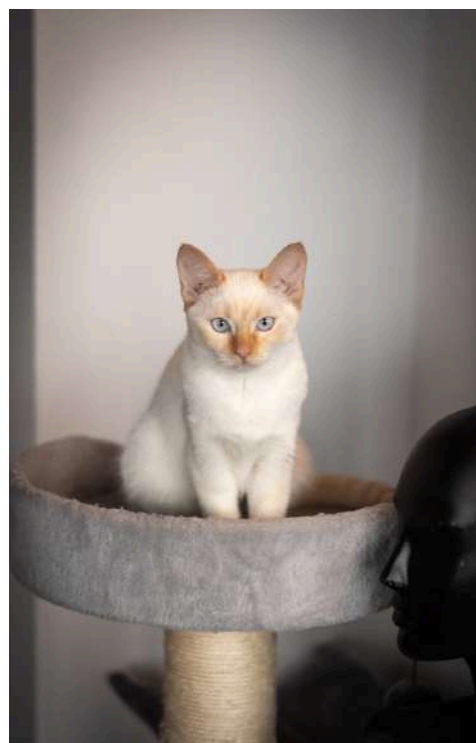
PATCHWORK

W świecie patchworku, Brother Innov-ís VQ4 staje się prawdziwym towarzyszem podróży przez kolorowe krajobrazy tkanin. Dzięki potężnemu polu pracy i specjalnemu blatowi, szycie dużych patchworków to nic innego jak malowanie obrazów z tkanin. Wielkość i mocne oświetlenie ledowe pola pracy wygrywa ze standardową maszyną przemysłową.



DOPASOWANIE

Komu nigdy się nie zdarzyło przesyć odcinka bez nitki dolnej niech rzuci pustą szpulką pierwszy! Koniec z frustracją, która każdemu z nas niejednokrotnie towarzyszyła. Skok w bok? Romans z maszyną VQ4 jest możliwy nawet na ukos w tył lub na lewo. To wszystko za sprawą trybu stebnówki/zygzaka, który pozwala transportować materiał w **8 stron świata**. Jak wspomniałem wcześniej – game changer. Jeszcze te **2 pedały** – główny z funkcją pięty i drugi, zaprogramowane do takich funkcji, jakie uważasz za stosowne. Dla mnie pięta doszywa jeden ścieg, a mniejszy rygluje i obcina. **Prostota w każdym calu.**



BROTHER VQ4



MISTRZOSTWO

Duży panel dotykowy, automatyka sprawiająca, że jakość ściegu prostego bywa często lepsza niż w stebnówce – każdy z tych elementów to jak nuty w kompozycji krawieckiego mistrza.

Brother Innov-is VQ4 to **maszyna, która rozmawia z nami prostym językiem krawieckiej intuicji**, nawet gdy brak polskiego oprogramowania.





Dla mnie **Brother Innov-ís VQ4** to nie tylko narzędzie, to partner w krawieckiej przygodzie. To inwestycja, łącząca w sobie mistrzowską jakość wykonania z przemyślanymi rozwiązaniami dla każdego, kto chce tworzyć tekstylną sztukę i zaawansowane projekty krawieckie. Choć cena może początkowo wydawać się spora, to jest to opłata za możliwości jakie oferuje ta maszyna i bogaty pakiet wyposażenia znacznie przewyższający jej wartość.

Niech **Brother Innov-ís VQ4** stanie się Twoim muzycznym pędzlem, tańcem z tkaniną, niezastąpionym partnerem w każdym kreatywnym projekcie. Dla każdego, kto zna smak szycia, ta maszyna to klucz do odkrywania nowych horyzontów w sztuce tekstylnej. Brother Innov-ís VQ4 – inicjuj swoją krawiecką magię już dziś.

 **PANSZYMUNKOT**

Szymon Kot

Artysta obdarzony niezwykłą wrażliwością i energią, która potrafi rozpalić rozmaite pasje i zaangażowania. Zafascynowany malarstwem, projektowaniem, szyciem, tańcem – w synergii sztuk znajduje artystyczne spełnienie. Sprawny mistrz w każdym swoim fachu, kreatywny, inspirujący nauczyciel. W swojej twórczości dzieli się zachwytem nad światem w wielu jego formach i przejawach, czasem ekstrawagancko, ale z łagodnością, zrozumieniem i w dobrym stylu. Lubimy współpracować, łączy nas świat wartości, poczucie odpowiedzialności, potrzeba sensu. Z wielką satysfakcją obserwuję jak rozwija się ta osobowość twórcza. Trzymamy kciuki. Brother at your side!

Małgorzata Kondraciuk, MaszynyBrother.pl